



VIDENCENTRET FOR LANDBRUG

Nyt opfølgingsværktøj i DMS Kritiske Målepunkter



Den Europæiske Union ved Den Europæiske Fond for Udvikling af Landdistrikt og Ministeriet for Fødevarer, Landbrug og Fiskeri har deltaget i finansieringen af projektet.

Er du i
rød
eller
grøn
i dag?

Indlæg på Kvægets Dag – årsmøde for mælkeproducenter - Gefion
v. Chefkonsulent Ole Kristensen, VFL, Kvæg



PARTNER I
DLBR



VIDENCENTRET FOR LANDBRUG
Kvæg

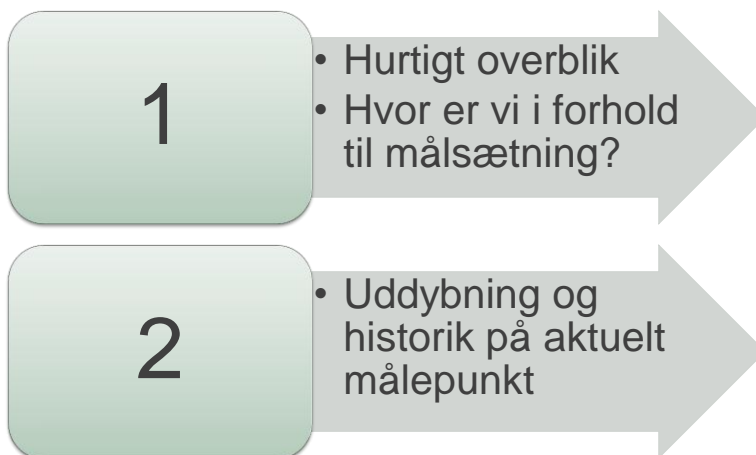
Kritiske Målepunkter

- **Lynhurtig et letforståeligt overblik** over kritiske punkter i mælkeproduktionen.
- Mulighed for **rettidig opfølgning og handling**.
- **Økonomiske resultat** så hurtig som muligt





Opbygning af kritiske målepunkter



3 | 21. januar 2013



Emne	Status	Nøgletal (enhed)	Opnået	Alarmgrænse	Opgørelsesperiode	Opdateret
Mælk	●	Mælk leveret (Kg/dag)	8522	Min 8.783 \ Max 9.233	Seneste døgn	24-11-12
	✓	Mælkekvalitet (Antal anmærkninger)	0		Seneste målinger	20-11-12
Reproduktion	✓	Insemineringer på køer (Antal)	11	Min 10	Seneste 7 dage	26-11-12
	✓	Insemineringer på kvier (Antal)	6	Min 0	Seneste 7 dage	26-01-01
	✓	Ikke drægtighedsundersøgte køer (Antal)	0	Max 0	Seneste døgn	26-01-01
	✓	Ikke drægtighedsundersøgte kvier (Antal)	0	Max 0	Seneste døgn	26-01-01
Sundhed	●	Sygdomstilfælde (Antal)	8	Max 4	Seneste 7 dage	26-11-12
	✓	Nyinfektionsprocent, laktation (%)	6	Max 15	Seneste Y. kontrol	22-11-12
	✓	Nyinfektionsprocent, goldperiode (%)	17	Max 35	Seneste Y. kontrol	22-11-12
	✓	Døde dyr (Antal)	0	Max 0	Seneste 7 dage	26-11-12
Fodring	●	Energiudnyttelse (%)	90	Min 93	Seneste døgn	21-12-11
	✓	Mælk minus foder (Kr/Kg EKM)	1,63	Min 1.60	Seneste døgn	21-12-11

4 | 21. januar 2013

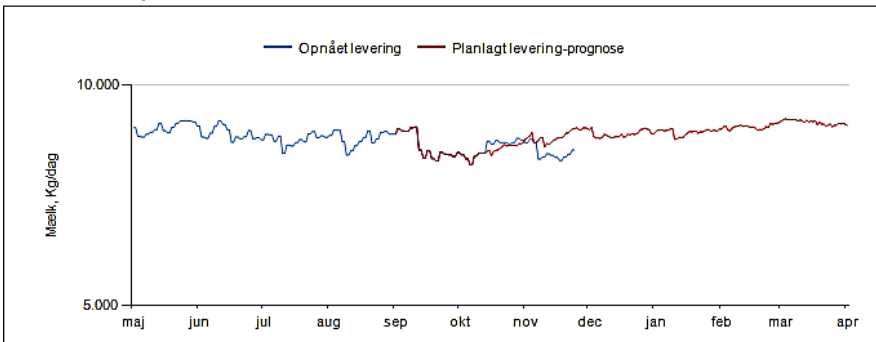




VIDENCENTRET FOR LANDBRUG

Mælk leveret til mejeri

Mælk leveret til mejeri



Koantal

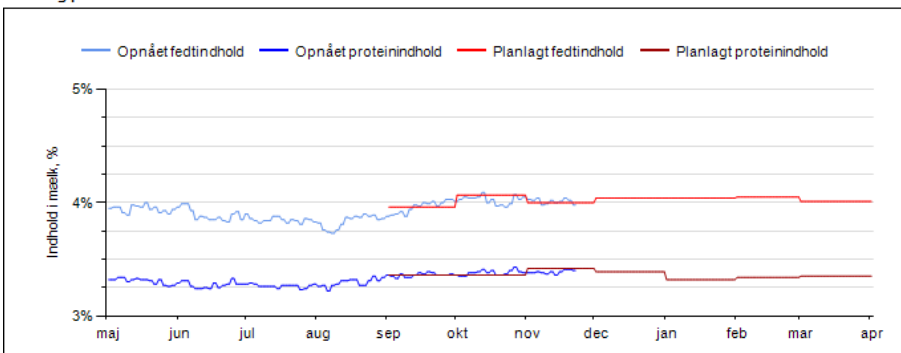
	maj	jun	jul	aug	sep	okt	nov	dec	jan	feb	mar	apr
Køer i alt opnået	317	326	333	327	318	317	312					
Køer i alt planlagt					318	317	317	311	307	311	311	311
Malkende køer planlagt					271	272	285	285	283	288	289	282



VIDENCENTRET FOR LANDBRUG

Fedt- og protein-indhold i leveret mælk

Fedt- og protein-indhold i leveret mælk



VIDENCENTRET FOR LANDBRUG

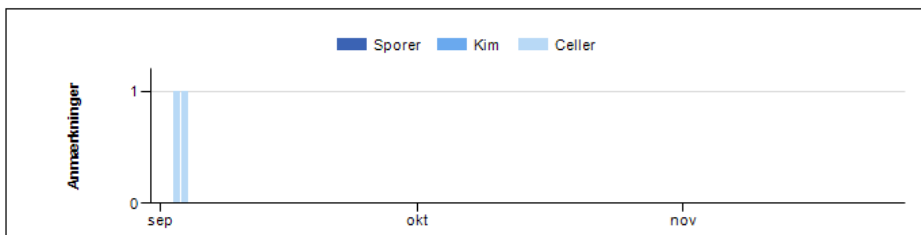
Agro Food Park 15
Skejby
DK 8200 Århus N

T +45 8740 5000
F +45 8740 5010
W vfl.dk



VIDENCENTRET FOR LANDBRUG

Mælke kvalitet



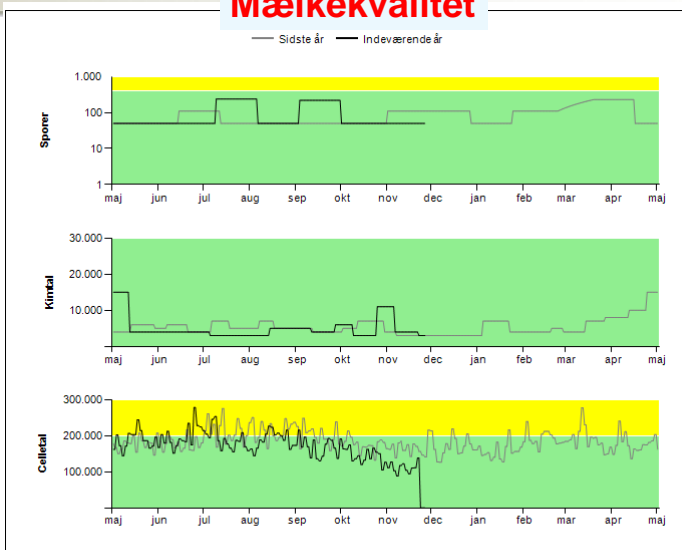
En anmærkning gives for hver kvalitetsklasse, som mælkekvaliteten afviger fra den bedste klassificering af mælken. Anmærkninger optæles dagligt ud fra den seneste kvalitetsmåling indenfor hver af kvalitetsparametrene celletal, kintal og sporer. Alarm for anmærkninger gives, når seneste analyse viser dårligere klassificering end forrige analyse, opgjort indenfor hver parameter. Alarm vises også i perioder, hvor antallet af anmærkninger indenfor en parameter er så højt, at det udløser fradrag i mælkeprisen

7 | 21. januar 2013



VIDENCENTRET FOR LANDBRUG

Mælke kvalitet



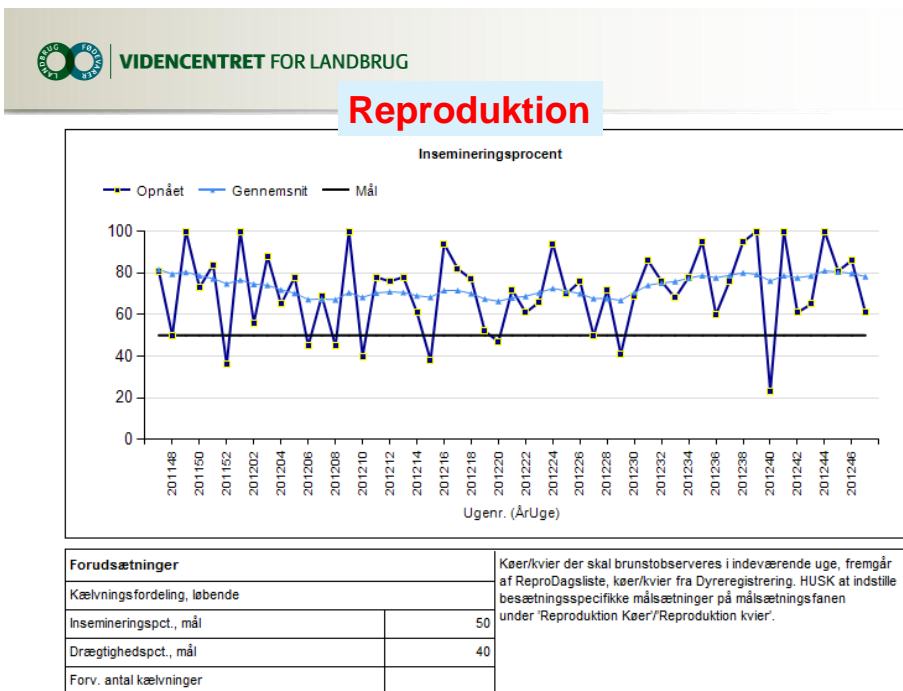
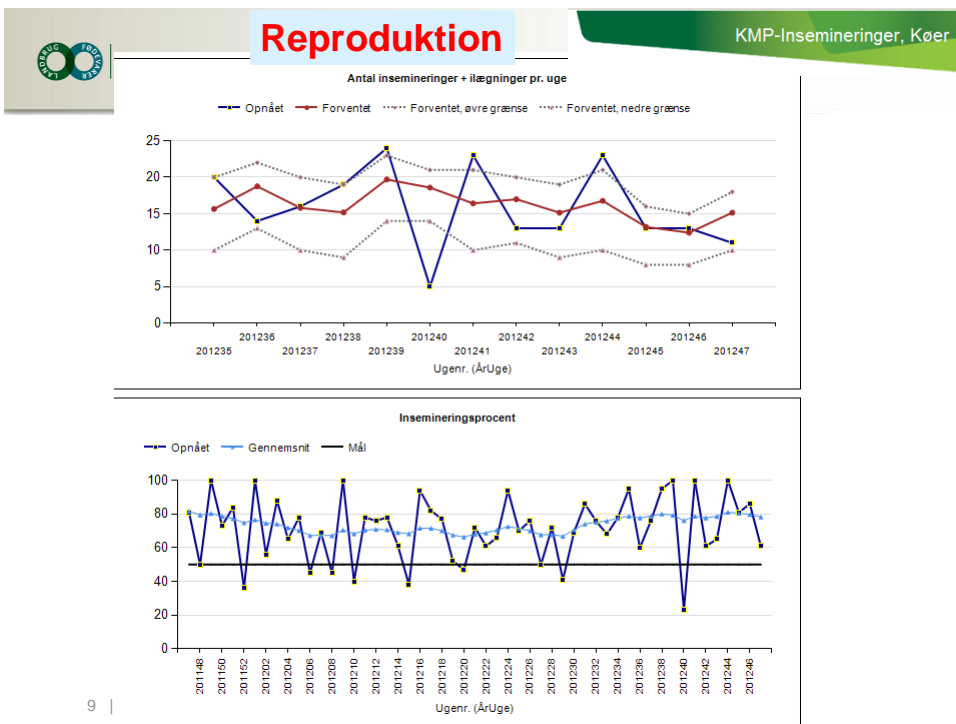
- Mælkepris med fradrag for mælkekvalitet
- Mælkepris uden tillæg eller med nedsat tillæg for mælkekvalitet
- Mælkepris med højeste tillæg for mælkekvalitet

8 |



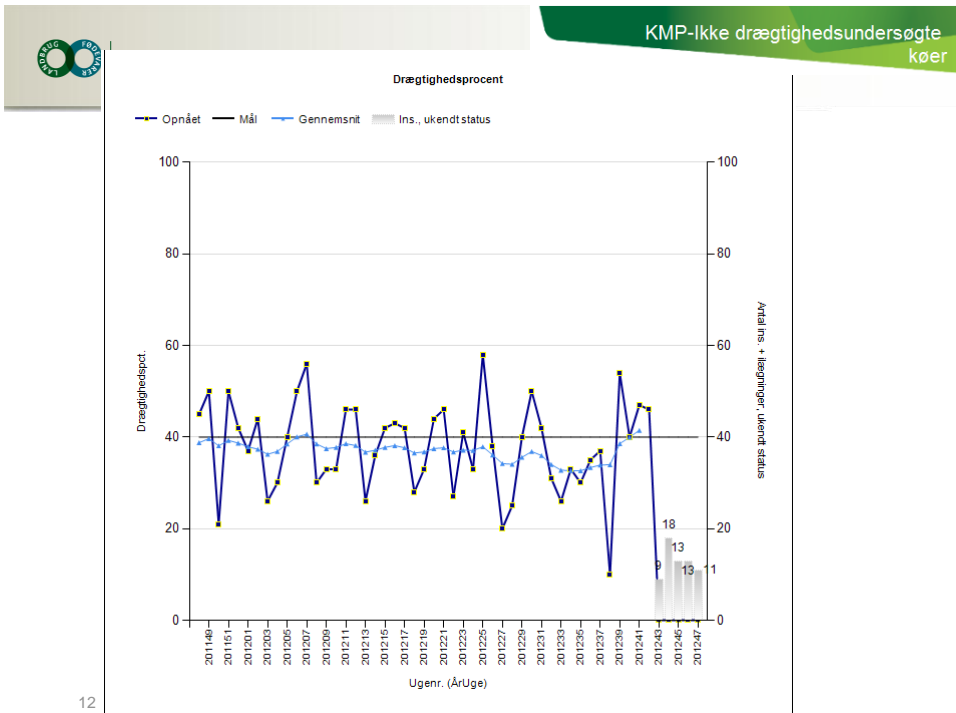
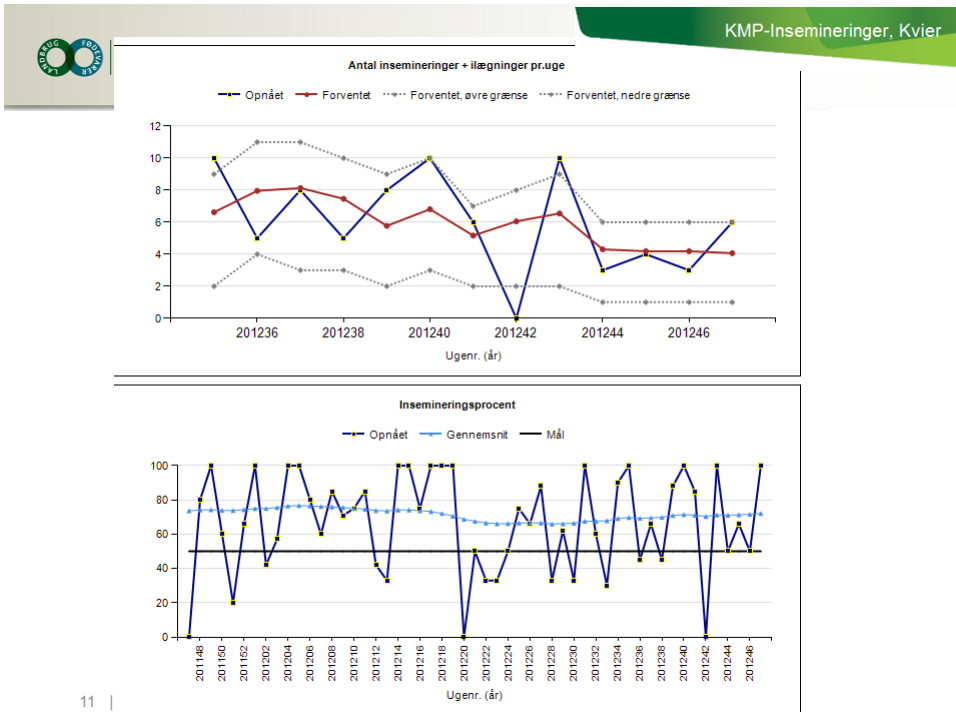
VIDENCENTRET FOR LANDBRUG

Agro Food Park 15 T +45 8740 5000
 Skejby F +45 8740 5010
 DK 8200 Århus N W vfl.dk



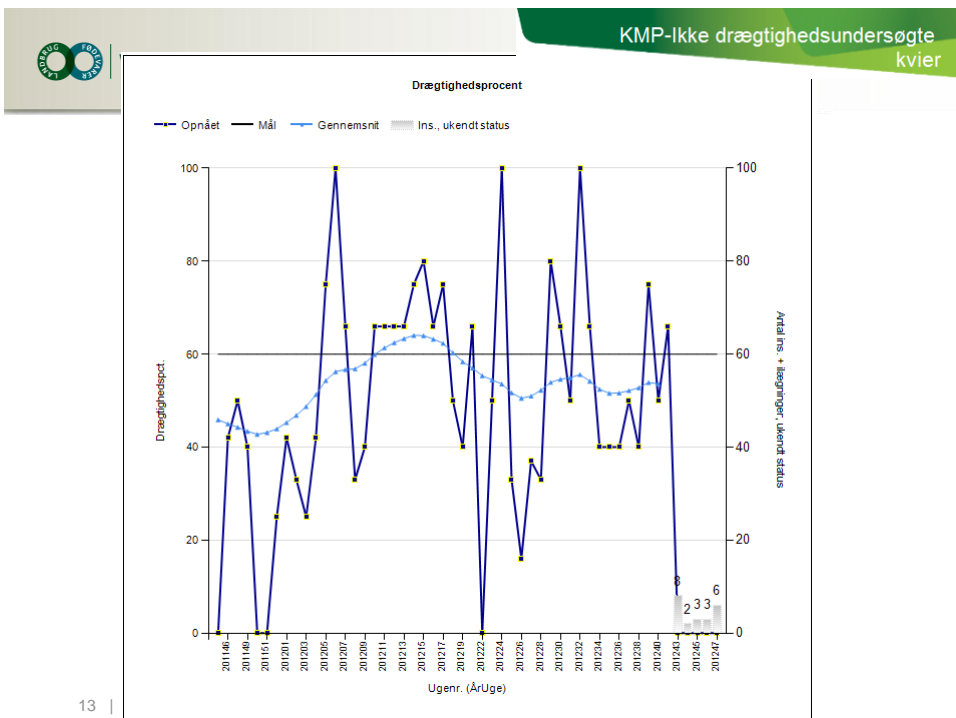
VIDENCENTRET FOR LANDBRUG

Agro Food Park 15 T +45 8740 5000
 Skejby F +45 8740 5010
 DK 8200 Århus N W vfl.dk

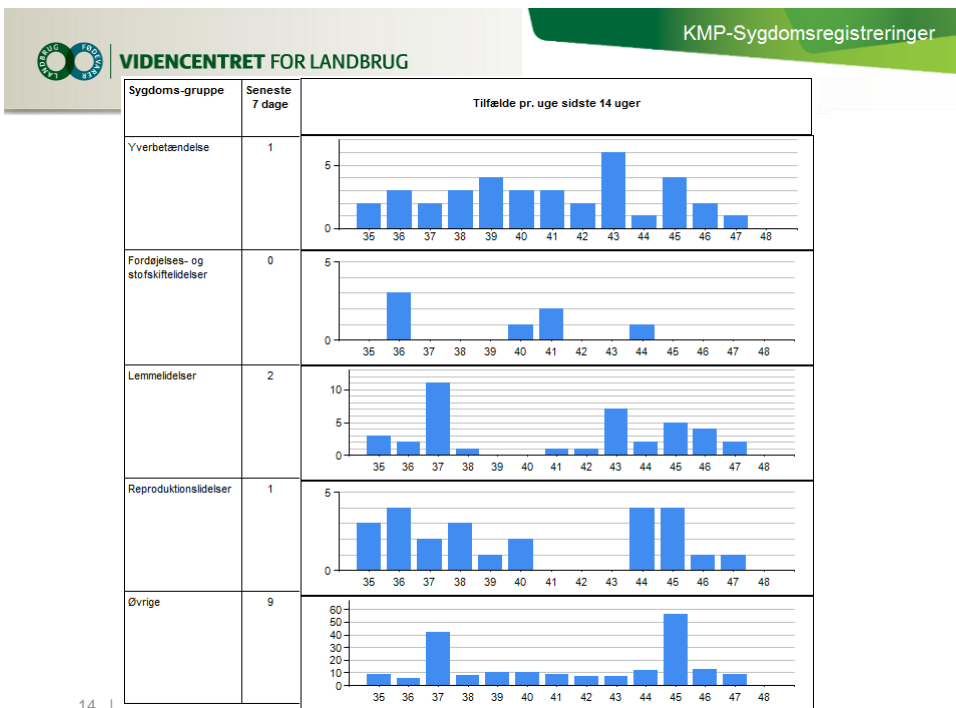


VIDENCENTRET FOR LANDBRUG

Agro Food Park 15 T +45 8740 5000
 Skejby F +45 8740 5010
 DK 8200 Århus N W vfl.dk



13 |



14 |



VIDENCENTRET FOR LANDBRUG

Agro Food Park 15 T +45 8740 5000
 Skejby F +45 8740 5010
 DK 8200 Århus N W vfl.dk

**Diagnoser i gruppen yverbetændelse:**

- 11: Yverbetændelse
- 12: Yverbetændelse, goldperioden
- 14: Yverbetændelse efter læsion
- 15: Yverbetændelse, akut
- 72: Fluxmastitis

Diagnoser i gruppen fordøjelses- og stofskiftelidelser:

- 20: Løbeduvidelse
- 21: Ketose
- 22: Kælvningsfeber
- 23: Løbedrejning
- 24: Fordøjelsesforstyrrelse
- 25: Fremmedlegeme
- 26: Sur vom (vomacidos)
- 27: Labkatarrh (forgiftning)
- 28: Tarmbetændelse
- 29: Ford / stofskiftelidelse, andet
- 96: Løbedrejning, højresidig
- 97: Løbedrejning, venstresidig
- 98: Trommesyge

Diagnoser i gruppen lemmelidelser:

- 31: Trykning
- 32: Klovbrandbyld
- 37: Hasetrykning
- 38: Løbetændelse
- 39: Lemmelidelse, andet

Diagnoser i gruppen reproduktionslidelser:

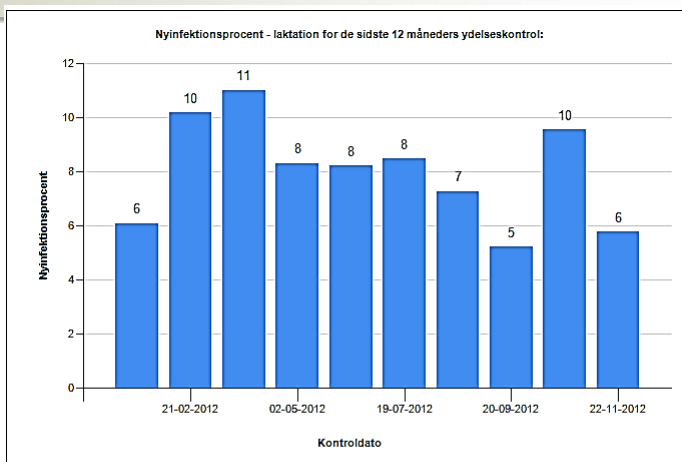
- 2: Bærbetændelse
- 3: Cyster
- 4: Efterbyrd
- 47: Abort
- 66: Skedebetændelse

Øvrige

Alle øvrige sygdomsregistreringer undtaget indberetninger foretaget af klovbaskarer og inseminar

Sygdomsregistreringer de seneste 30 dage

Dato	CKRDyrnr	Ant. klvn	Køvedato	Sygdom	Behandler	Ugenr
26-11-2012 (*)	42499-02637	11	24-09-2012	Yverbetændelse	L	48
26-11-2012 (*)	4925	1	09-05-2011	Klovbrandbyld	L	48
26-11-2012 (*)	5077	2	23-11-2012	Yverbetændelse, akut	L	48
26-11-2012	5354	1	07-07-2012	Klovbrandbyld	L	48
25-11-2012 (*)	42499-02637	11	24-09-2012	Yverbetændelse	L	47

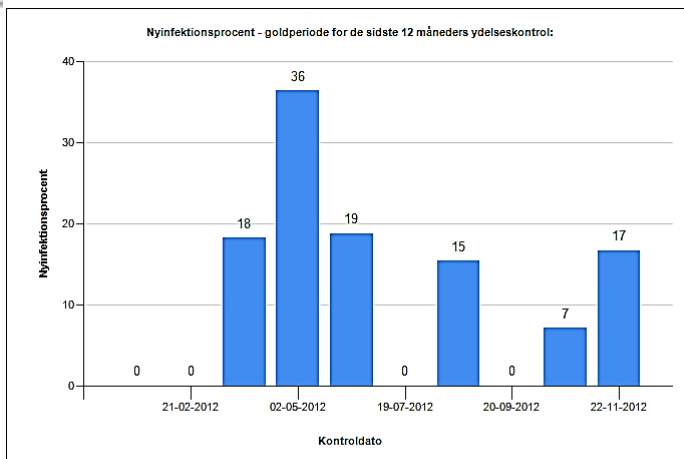


Nyinfektionsprocent - laktation ved ydelseskontrol den 22.11.2012 6 %

Førstekalvskeer regnes som nyinficerede, hvis de ved forrige kontrol lå under 200.000 og ved sidste kontrol ligger på 200.000 eller derover.
 Ældre kær regnes som nyinficerede, hvis de ved forrige kontrol lå under 200.000 og ved sidste kontrol ligger på 200.000 eller derover.
 Alarm udløses, hvis mere end 15 % af kvier og kær med målt celletal ved sidste kontrol overskrider de ovenfor beskrevne grænseværdier for celletal.

Alarmgrænserne for nyinfektion kan ændres i Målsætningsfanen.





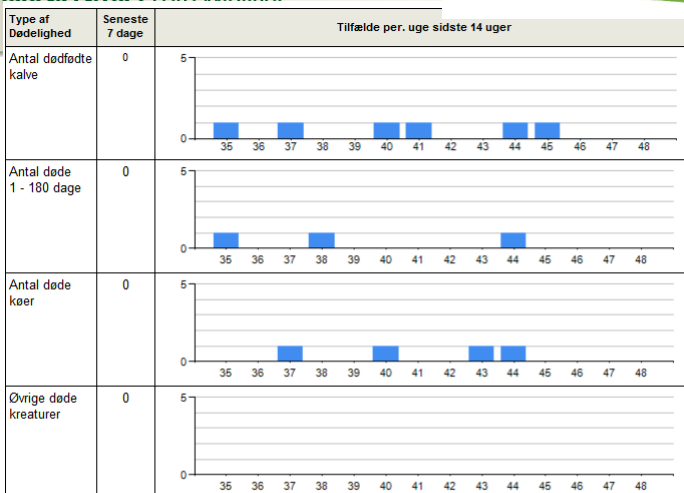
Nyinfektionsprocent - goldperiode ved ydelseskontrol den 22.11.2012 17 %

Køer regnes som nyinficerede, hvis de ved seneste kontrol inden goldning lå under 200.000 og ved første gyldige kontrol efter kælvning har en ligger på 200.000 eller derover

Alarm udlæses, hvis mere end 35 % af kærerne overskrider den ovenfor beskrevne grænseværdier for celletal

Alarmgrænserne for nyinfektion kan ændres i Målsætningsfanen. Vær opmærksom på at nyinfektion både kan opstå i selve goldperioden og i perioden fra kælvning til første gyldige kontrol

17 |



Dødfødte kalve beregnes som antallet af kalve registreret med fødselstilstandskode: 0 (defekt kalv), 3 (død i løbet af 1. døgn) eller 5 (dødfødt). Kalve med fødselstilstandskode 9 (aflivet som spæd) indgår ikke i beregningen.

Døde fra 1-180 dage beregnes som antallet af kalve registreret med fødselstilstandskode 4 (Død 2.-6. døgn) eller registreret med omsætningskode 9 (død) eller 19 (aflivet).

Døde køer beregnes som antallet af køer registreret med omsætningskode 9 (død) eller 19 (aflivet).

Øvrige døde kreaturer beregnes som antallet af kreaturer registreret med omsætningskode 9 (død) eller 19 (aflivet) og som ikke falder ind under kategorien 'Døde fra 1-180 dage' eller kategorien 'Døde køer'.

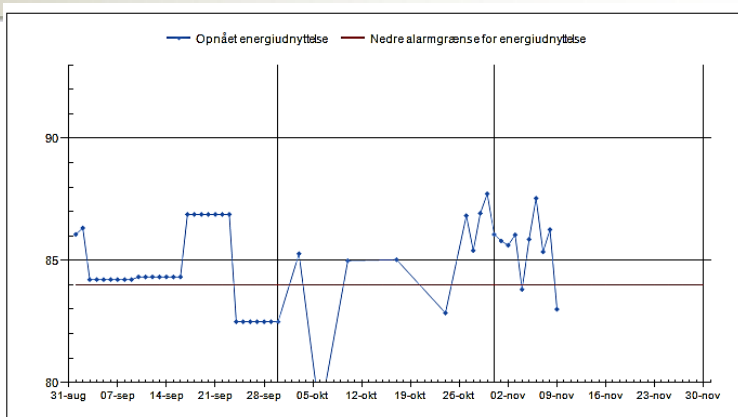
18 |





VIDENCENTRET FOR LANDBRUG

KMP-Energiudnyttelse



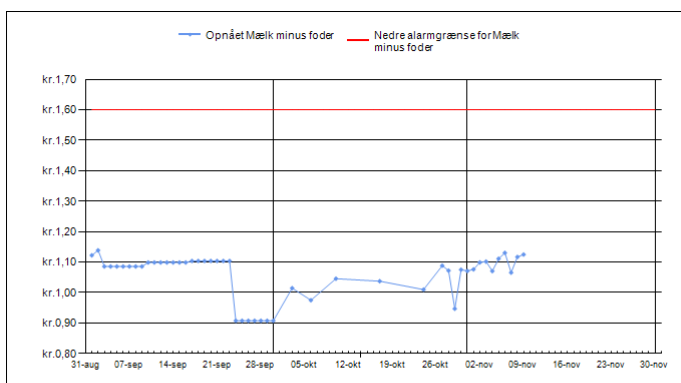
Dato/Periode	Købt foder	Kraftfoder	EKM pr. Kg tørstof	EKM pr. Ko	Energi-optagelse	Antal malkende	Energi-udnyttelse
Enhed	Kg TS/kg EKM	Kg TS/kg EKM	Kg/kg TS	Kg/dag	MJ/dag	Stk	%
09-nov	0,18	0,30	1,2	26,7	153	140	83,0
Gns.nov-2012	0,18	0,29	1,2	26,1	146	143	85,5
Gns.okt-2012	0,18	0,30	1,2	26,7	150	139	84,1
Gns.sep-2012	0,18	0,28	1,2	26,5	146	133	84,6

19



VIDENCENTRET FOR LANDBRUG

KMP-Mælk minus foder



Dato/Periode	Mælke-indtægt	Foder-omkostning	Kraftfoder-omkostning	Købt foderomkostning	Energi-udnyttelse	EKM pr. ko	Antal malkende	Mælk minus foder
Enhed	Kr/kg EKM	Kr/kg EKM	Kr/kg EKM	Kr/kg EKM	%	Kg/dag	Stk	Kr/kg EKM
09-nov	2,37	1,24	0,72	0,52	83,0	26,7	140	1,12
Gns.nov-2012	2,29	1,19	0,70	0,52	85,5	26,1	143	1,10
Gns.okt-2012	2,26	1,24	0,71	0,52	84,1	26,7	139	1,02
Gns.sep-2012	2,26	1,21	0,70	0,52	84,6	26,5	134	1,05

20



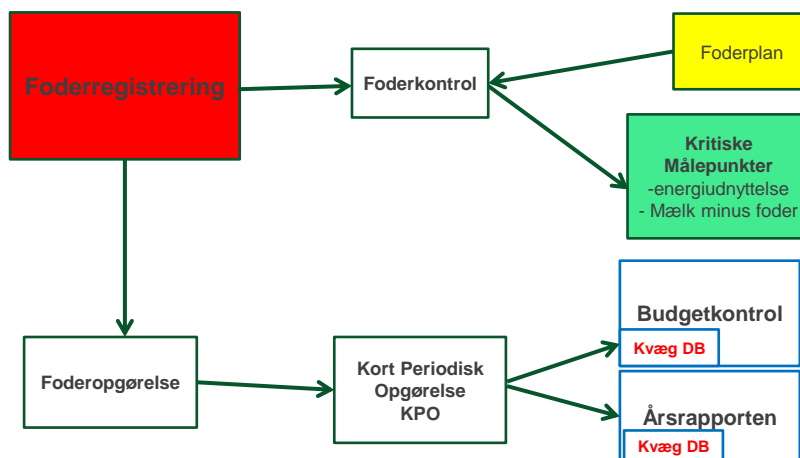
VIDENCENTRET FOR LANDBRUG

Agro Food Park 15
Skejby
DK 8200 Århus N

T +45 8740 5000
F +45 8740 5010
W vfl.dk



Foderregistrering er kernen i svaret på: "Tjener jeg penge?"



21 | 21. januar 2013

